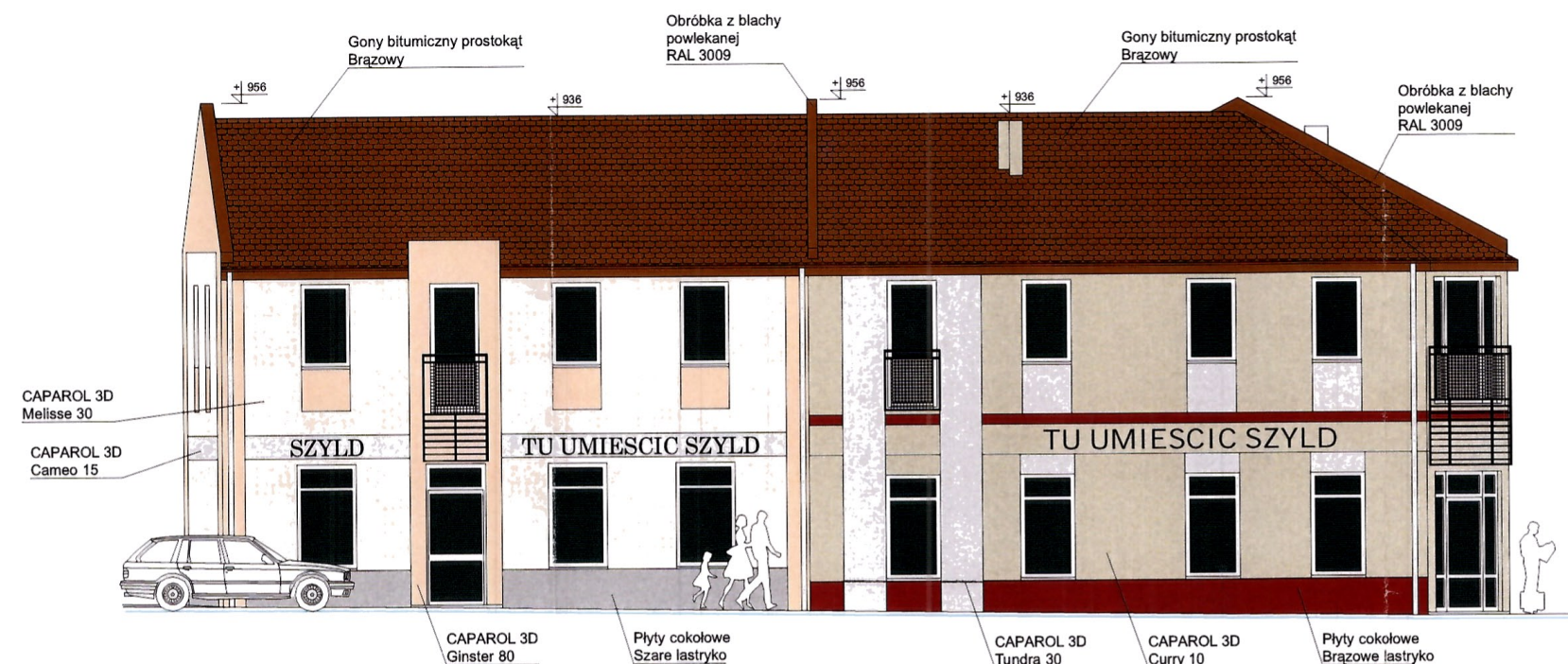


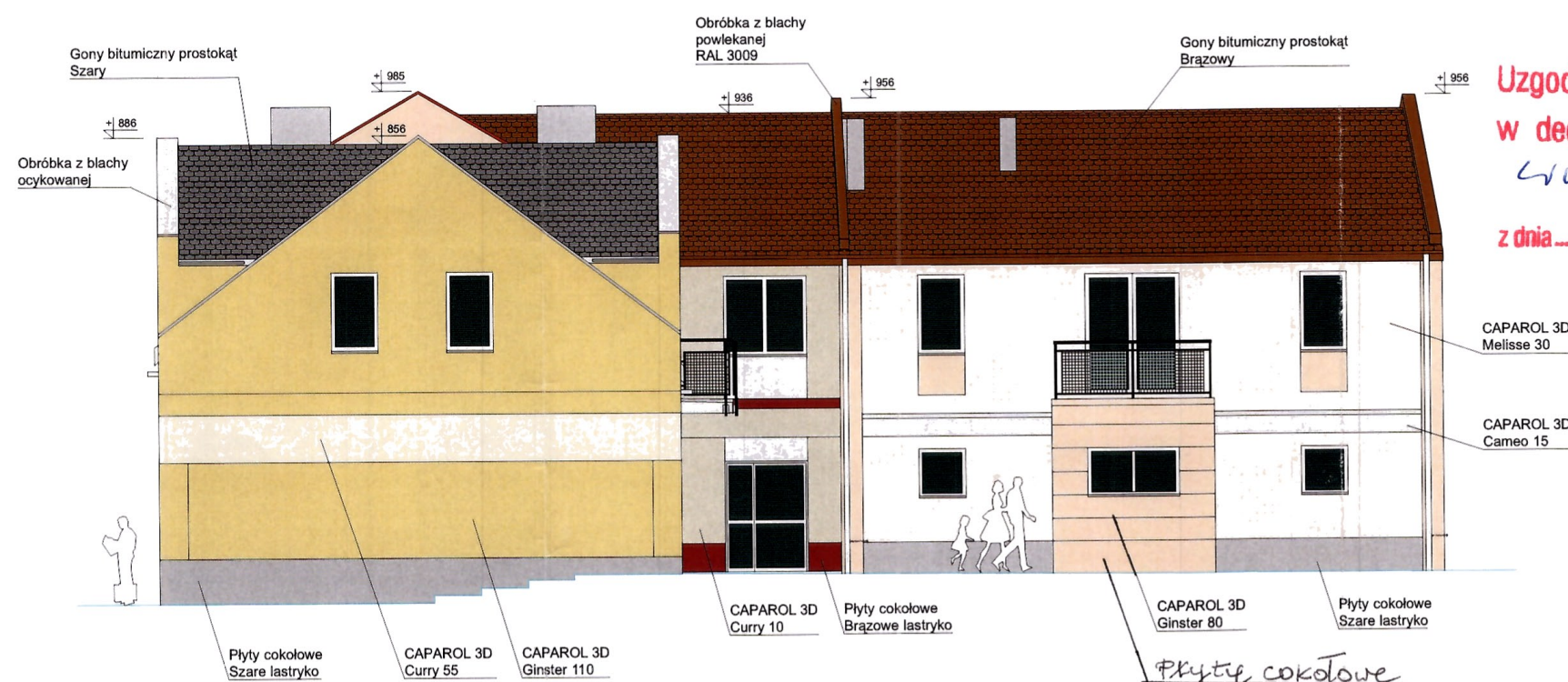
KOLORY WG WZORNIKA CAPAROL 3D SYSTEM

PRACOWNIA PROJEKTOWANIA I REALIZACJI INWESTYCJI "PROJPRZEM" UL.CHOPINA 52/71, 87-800 WŁOCŁAWEK. TEL. 054 236 23 54				
OBIEKT	Kompleks budynków usługowych z częścią mieszkalną			
ADRES	ul. Kilińskiego i ul. Krakowska, 87-880 Brześć Kuj., dz.nr 17 i 21			Nr.Rys.
TYTUŁ RYS.	ELEVACJE - KOLORYSTYKA			Skala 1:150
	Imię i nazwisko	Nr.upraw.bud.	Data	Podpis
projektant	mgr inż. Henryk Woźnicki	2422/61	02.2008	
projektant	mgr inż. arch. Marcin Szabłowski		02.2008	



ELEVACJA POŁUDNIOWA (ul.Kilińskiego)

Wojewódzki Urząd Ochrony Zabytków w Toruniu
DELEGATURA WŁOCŁAWEK
ul. Łęska 42, 87-800 Włocławek
tel./fax (054) 231 55 22, 231 55 23
Regon 005740463 NIP 956-16-21-709



ELEVACJA PÓŁNOCNA

Uzgodniono ze stanowiska konserwatorskiego
w decyzji – postanowieniu 108/2008
LW02/W. 1941-740/2008
z dnia 21 MAJ 2008

Z up. Wojewódzkiego
Konserwatora Zabytków
Kierownik Delegatury
Danuta Walczewska
mgr Danuta Walczewska

KOLORY WG WZORNIKA
CAPAROL 3D SYSTEM

PRACOWNIA PROJEKTOWANIA I REALIZACJI INWESTYCJI "PROJPRZEM"				
UL.CHOPINIA 52/71, 87-800 WŁOCŁAWEK, TEL. 054 236 23 54				
OBIEKT	Kompleks budynków usługowych z częścią mieszkalną			
ADRES	ul. Kilińskiego i ul. Krakowska, 87-880 Brześć Kuj., dz.nr 17 i 21			Nr.Rys.
TYTUŁ RYS.	ELEVACJE - KOLORYSTYKA			2
	Imię i nazwisko	Nr.upraw.bud.	Data	Podpis
projektant	mgr inż. Henryk Woźnicki	2422/61	02.2008	<i>[Signature]</i>
projektant	mgr inż. arch. Marcin Szabłowski		02.2008	<i>[Signature]</i>