

UCHWAŁA NR XXX /188/09
RADY MIEJSKIEJ W BRZEŚCIU KUJAWSKIM
z dnia 24 września 2009 roku

**w sprawie zmiany studium uwarunkowań i kierunków zagospodarowania przestrzennego
miasta i gminy Brześć Kujawski**

Na podstawie art. 20 ust. 1 ustawy z dnia 27 marca 2003 r. o planowaniu i zagospodarowaniu przestrzennym (Dz. U. Nr 80, poz. 717 z późn. zm. tj. z 2004 r., Dz. U. Nr 6, poz. 41 i Nr 141, poz. 1492; z 2005 r., Dz. U. Nr 113, poz. 954 i Nr 130, poz. 1087; z 2006 r., Nr 45, poz. 319 i Nr 225, poz. 1635; z 2007 r., Nr 127, poz. 880; z 2008 r., Nr 199, poz. 1227, Nr 201, poz. 1237 i Nr 220, poz. 1413) oraz art. 18 ust. 2 pkt 5 ustawy z dnia 8 marca 1990 r. o samorządzie gminnym (Dz. U. z 2001 r., Nr 142, poz. 1591, z późn. zm. tj. z 2002 r., Dz. U. Nr 23, poz. 220, Nr 62, poz. 558, Nr 113, poz. 984, Nr 153, poz. 1271, Nr 214, poz. 1806, z 2003 r., Dz. U. Nr 80, poz. 717 i Nr 162, poz. 1568; z 2004 r., Dz. U. Nr 102, poz. 1055, Nr 116, poz. 1203, Nr 167, poz. 1759; z 2005 r., Dz. U. Nr 172, poz. 1441, Nr 175, poz. 1457; z 2006 r., Dz. U. Nr 17, poz. 128 i Nr 181, poz. 1337 oraz z 2007 r., Nr 48, poz. 327, Nr 138, poz. 974, Nr 173, poz. 1218), Rada Miejska w Brześciu Kujawskim uchwala, co następuje:

§ 1. Uchwala się zmianę studium uwarunkowań i kierunków zagospodarowania przestrzennego miasta i gminy Brześć Kujawski, zatwierdzonego Uchwałą Nr XIX/242/2000 Rady Miejskiej Brześcia Kujawskiego z dnia 09 sierpnia 2000 roku, przedstawioną:

- 1) w części tekstowej, stanowiącej załącznik Nr 1;
- 2) na rysunkach zmiany studium uwarunkowań i kierunków zagospodarowania przestrzennego
 - a) miasto Brześć Kujawski – kierunki zagospodarowania przestrzennego, mapa w skali 1:5000, stanowiąca załącznik Nr 2;
 - b) gmina Brześć Kujawski – kierunki zagospodarowania przestrzennego, mapa w skali 1:25000, stanowiąca załącznik Nr 3
- 3) rozstrzygnięcie o sposobie rozpatrzenia uwag, stanowiące załącznik Nr 4.

§ 2. Podstawę opracowania stanowi uchwała Nr XII/76/2007 Rady Miejskiej w Brześciu Kujawskim z dnia 28 grudnia 2007 r. w sprawie przystąpienia do opracowania zmiany studium uwarunkowań i kierunków zagospodarowania przestrzennego miasta i gminy Brześć Kujawski.

§ 3. Zmiana studium obejmuje obszar miasta i gminy w jego granicach administracyjnych.

§ 4. Wykonanie uchwały powierza się Burmistrzowi Brześcia Kujawskiego.

§ 5. Uchwała wchodzi w życie z dniem podjęcia.

Załączniki:

1. załącznik Nr 1 – tekst zmiany studium,
2. załącznik Nr 2 – kierunki zagospodarowania przestrzennego miasta Brześć Kujawski w skali 1:5000,
3. załącznik nr 3 – kierunki zagospodarowania przestrzennego gminy Brześć Kujawski w skali 1:25000,
4. załącznik Nr 4 – rozstrzygnięcie o sposobie rozpatrzenia uwag do projektu studium.

Uzasadnienie
do Uchwały Nr XXX/188/09
z dnia 2009 roku

Rada Miejska Brześcia Kujawskiego podjęła uchwałę Nr XII/76/2007 Rady Miejskiej w Brześciu Kujawskim z dnia 28 grudnia 2007 r. w sprawie przystąpienia do opracowania zmiany studium uwarunkowań i kierunków zagospodarowania przestrzennego miasta i gminy Brześć Kujawski.

Burmistrz Brześcia Kujawskiego sporządził projekt zmiany studium w części tekstowej i graficznej zgodnie z zakresem obowiązkowym wynikającym z art. 11 ustawy o planowaniu i zagospodarowaniu przestrzennym oraz Rozporządzeniem Ministra Infrastruktury z dnia 28 kwietnia 2004 r. w sprawie zakresu projektu studium uwarunkowań i kierunków zagospodarowania przestrzennego (Dz. U. Nr 118, poz. 1233).

W studium stosownie do art. 10 ust. 1 ustawy o planowaniu i zagospodarowaniu przestrzennym uwzględniono uwarunkowania wynikające w szczególności z:

- 1) dotychczasowego przeznaczenia, zagospodarowania i uzbrojenia terenu;
- 2) stanu ładu przestrzennego i wymogów jego ochrony;
- 3) stanu środowiska, w tym stanu rolniczej i leśnej przestrzeni produkcyjnej, wielkości i jakości zasobów wodnych oraz wymogów ochrony środowiska, przyrody i krajobrazu kulturowego;
- 4) stanu dziedzictwa kulturowego i zabytków oraz dóbr kultury współczesnej;
- 5) warunków i jakości życia mieszkańców, w tym ochrony ich zdrowia;
- 6) zagrożenia bezpieczeństwa ludności i jej mienia;
- 7) potrzeb i możliwości rozwoju gminy;
- 8) stanu prawnego gruntów;
- 9) występowania obiektów i terenów chronionych na podstawie przepisów odrębnych;
- 10) występowania obszarów naturalnych zagrożeń geologicznych;
- 11) występowania udokumentowanych złóż kopalin oraz zasobów wód podziemnych;
- 12) występowania terenów górniczych wyznaczonych na podstawie przepisów odrębnych;
- 13) zadań służących realizacji ponadlokalnych celów publicznych;

W studium stosownie do art. 10 ust. 2 ustawy o planowaniu i zagospodarowaniu przestrzennym określono w szczególności:

- 1) warunki zmian w strukturze przestrzennej miasta i gminy oraz w przeznaczeniu terenów;
- 2) kierunki i wskaźniki dotyczące zagospodarowania oraz użytkowania terenów, w tym tereny wyłączone spod zabudowy;
- 3) obszary oraz zasady ochrony środowiska i jego zasobów, ochrony przyrody, krajobrazu kulturowego i uzdrowisk;
- 4) obszary i zasady ochrony dziedzictwa kulturowego i zasobów oraz dóbr kultury współczesnej;
- 5) kierunki rozwoju systemów komunikacji i infrastruktury technicznej;
- 6) obszary, na których rozmieszczone będą inwestycje celu publicznego o znaczeniu lokalnym;
- 7) obszary, na których rozmieszczone będą inwestycje celu publicznego o znaczeniu ponadlokalnym zgodnie z ustaleniami planu zagospodarowania przestrzennego województwa i ustaleniami programów, o których mowa w art. 48 ust. 1;
- 8) obszary, dla których obowiązkowe jest sporządzenie miejscowego planu zagospodarowania przestrzennego na podstawie przepisów odrębnych, w tym obszary wymagające przeprowadzenia scaleń i podziału nieruchomości a także obszary rozmieszczenia obiektów handlowych o powierzchni sprzedaży powyżej 2000 m² oraz obszary przestrzeni publicznej;
- 9) obszary, dla których gmina zamierza sporządzić miejscowy plan zagospodarowania przestrzennego, w tym obszary wymagające zmiany przeznaczenia gruntów rolnych i leśnych na cele nierolnicze i nieleśne;
- 10) kierunki i zasady kształtowania rolniczej i leśnej przestrzeni produkcyjnej;
- 11) obszary narażone na niebezpieczeństwo powodzi i osuwania się mas ziemnych;
- 12) obiekty lub obszary, dla których wyznacza się w złożu kopaliny filar ochronny;

- 13) obszary pomników zagłady i ich stref ochronnych oraz obowiązujące na nich ograniczenia prowadzenia działalności gospodarczej;
- 14) obszary wymagające przekształceń, rehabilitacji lub rekultywacji;
- 15) granice terenów zamkniętych i ich stref ochronnych;
- 16) inne obszary problemowe, w zależności od uwarunkowań i potrzeb zagospodarowania występujących w gminie.

Dokumentacja planistyczna potwierdzająca wykonanie czynności formalno - prawnych przeprowadzonych zgodnie z art. 11 ustawy o planowaniu i zagospodarowaniu przestrzennym, zawarta jest w odrębnym zeszycie i nie podlega uchwaleniu.

Stwierdza się, że prace merytoryczne i formalno - prawne związane ze sporządzeniem w/w zmiany studium zostały zakończone i projekt zmiany studium kwalifikuje się do uchwalenia.

INFORMACJA

Burmistrz Brzeźcia Kujawskiego uprzejmie informuje, że ze względu na znaczne rozmiary opracowania tekst „Studium uwarunkowań i kierunków zagospodarowania przestrzennego miasta i gminy Brześć Kujawski” dostępny jest do wglądu w Urzędzie Miejskim w Brześciu Kujawskim, pok. Nr 6.

W załączeniu ww. dokument w formie elektronicznej.

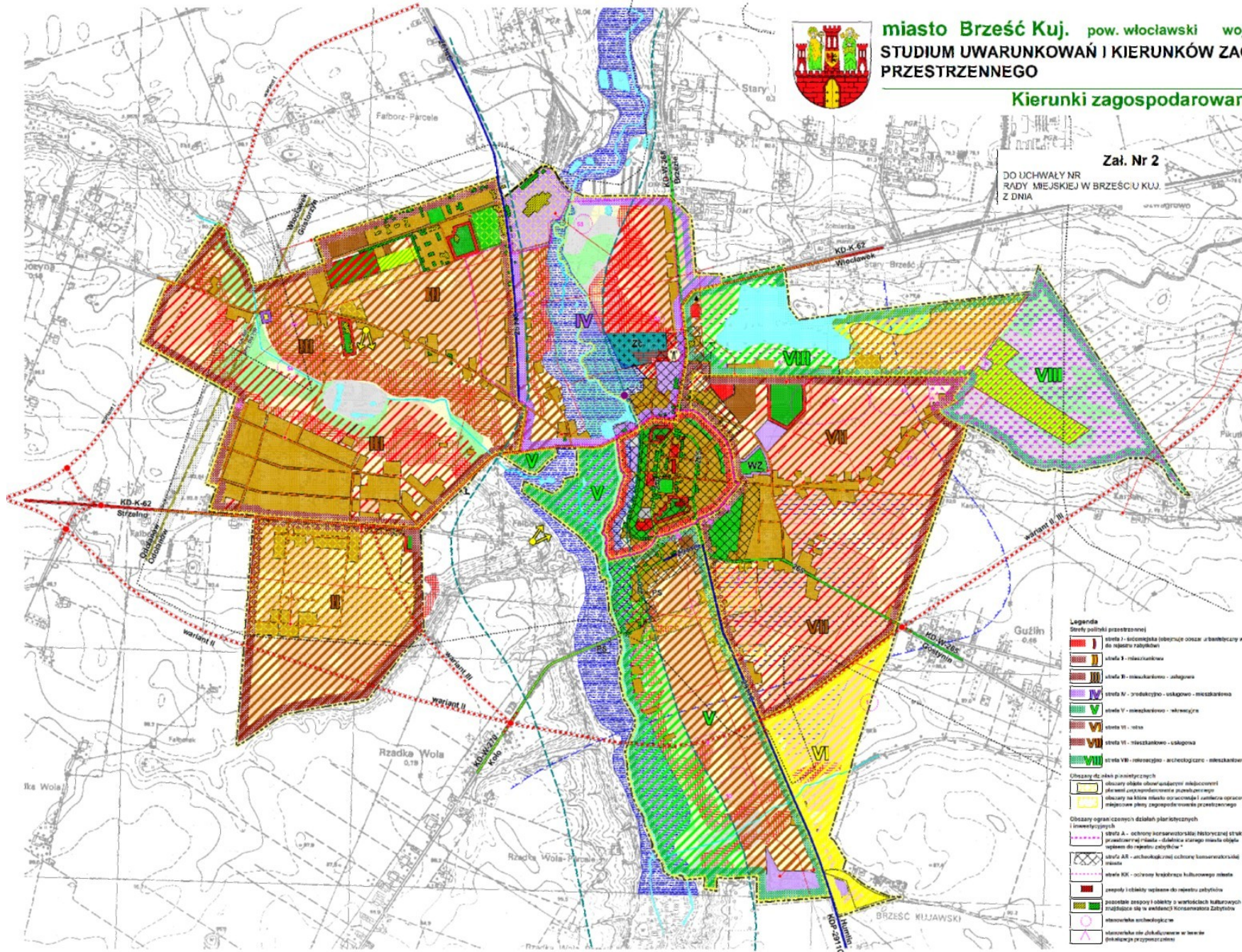
Z poważaniem



miasto Brześć Kuj. pow. włocławski woj. kujawsko - pomorskie
STUDIUM UWARUNKOWAŃ I KIERUNKÓW ZAGOSPODAROWANIA
PRZESTRZENNEGO
 skala 1 : 5 000 *

* - zmniejszenie do opinii i uzgodnień

Kierunki zagospodarowania przestrzennego



Załącznik Nr 2
 DO UCHWAŁY NR
 RADY MIEJSKIEJ W BRZEŚCU KUJ.
 Z DNIA

- punkt widokowy
- kopiec
- park archeologiczny
- strefa historyczna - Lokata
- PS strefa historyczna - Powstańca styczniowego
- nr obiektu zabytkowego wg tabeli zawartych w "Studium..."
- strefa parkowa
- góry cmentarna
- Główny Zbiornik Wód Potocznych
- kanały ściekowe
- teren o dużym stopniu powodzi (powyżej 12%)
- teren nieochronionych zasobów powodziowych
- obszar ograniczonego użytkowania wzdłuż graniczei wysypiskowej
- DN 100 Oddział - Włocławek po stronie
- teren ciele wody *

- Przeznaczenie terenu:**
- strefa oświatowa objęta wpisem do rejestru zabytków*
 - zabudowa rekreacyjna
 - zabudowa mieszkaniowa jednorodzinna z usługami mieszkaniowymi dla środowiska
 - zabudowa usługowa
 - zabudowa techniczna - produkcja
 - export i import *
 - tereny komunikacyjne - ruchomy - wypoczynkowy*
 - tereny rekreacji
 - strefy obszarowe
 - teren urzędowy
 - stowarzyszenie

- linia komunikacji i urządzeń komunikacyjnych***
- prz. obwodowa
 - ulica w ciągu drogi krajowej
 - ulica w ciągu drogi wojewódzkiej
 - ulica w ciągu drogi powiatowej
 - ulica - droga gminna

- linia infrastruktury technicznej***
- gazociąg wysokiego ciśnienia DN 500 Oddział - Włocławek
 - DN 700 prz. gazociąg wysokiego ciśnienia DN 700 Gostyń - Oddział
 - linia elektroenergetyczna 30 kV
 - kable elektroenergetyczne 0,4 kV
 - stacja transformatorowa
 - stacja redukcyjna gazu I rodzaju
 - przepompownia ścieków
 - głowice line technologiczne
 - linie wodociągowe
 - stacja telefoniczna kom. kraj.
 - teren ogólnoużytk. kanalizacyjny

- Oznaczenia ogólne**
- granica opracowania
 - przystępek gleby (strefy IV - VI)
 - teren użytki dobre o zwiększonej wartości rolniczej
 - rekreacyjny
 - wody

- Legenda**
- Strefy planiki przestrzennej**
- strefa I - rekreacyjna (obszary oświatowe i bankietowy wypisy do rejestru zabytków)
 - strefa II - mieszkaniowa
 - strefa III - mieszkaniowa - usługowa
 - strefa IV - produkcyjna - usługowa - mieszkalna
 - strefa V - mieszkalna - rekreacyjna
 - strefa VI - rekreacyjna
 - strefa VII - mieszkalna - usługowa
 - strefa VIII - rekreacyjna - archeologiczna - mieszkaniowa
- Obszary dla celów planistycznych**
- obszary objęte planem zagospodarowania przestrzennego
 - plan miejscowy
 - obszary na które nie ma wyznaczonych warunków zabudowy
 - terenowe plany zagospodarowania przestrzennego
- Obszary ograniczenia działań planistycznych i inwestycyjnych**
- strefa A - ochrony konserwatorskiej historycznej struktury przestrzennej miasta - zabudowa starego miasta objęta wpisem do rejestru zabytków *
 - strefa AR - archeologicznej ochrony konserwatorskiej miasta
 - strefa KR - ochrony krajobrazu kulturowego miasta
 - zespoły i obiekty wpisane do rejestru zabytków
 - pozostałe zespoły i obiekty o wartościach kulturowych znajdujące się w obszarach konserwatorskich Zabytków
 - stanowiska archeologiczne
 - stanowiska nie zidentyfikowane w terenie (z wyjątkiem przypisanych)

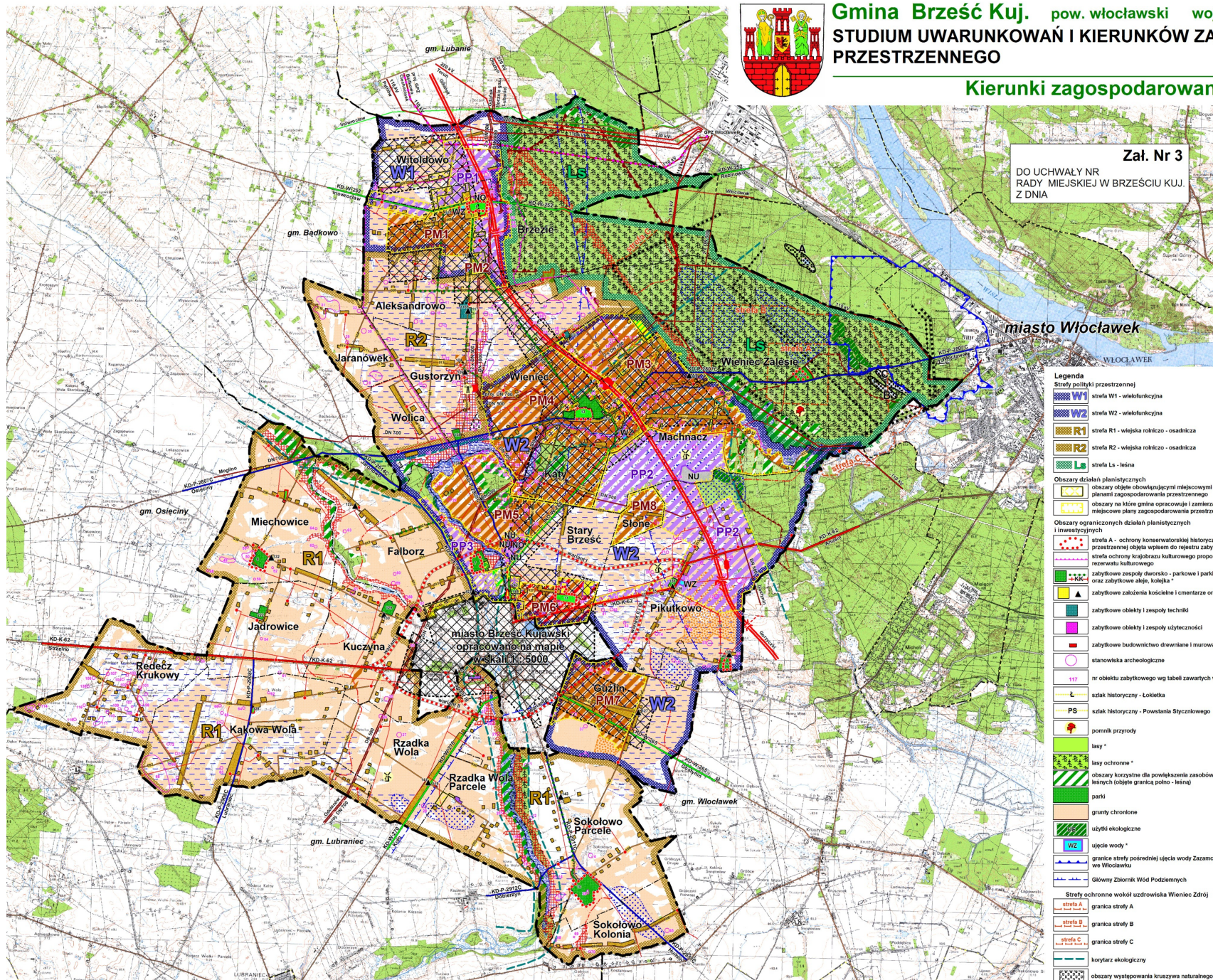


Gmina Brześć Kuj. pow. włocławski woj. kujawsko - pomorskie
STUDIUM UWARUNKOWAŃ I KIERUNKÓW ZAGOSPODAROWANIA
PRZESTRZENNEGO

skala 1 : 25 000 *

* - zmniejszenie do opinii i uzgodnień

Kierunki zagospodarowania przestrzennego



Załącznik Nr 3
DO UCHWAŁY NR
RADY MIEJSKIEJ W BRZEŚCIU KUJ.
Z DNIA

Legenda

Strefy polityki przestrzennej

- W1 - wielofunkcyjna
- W2 - wielofunkcyjna
- R1 - wiejska rolnicza - osadnicza
- R2 - wiejska rolnicza - osadnicza
- LS - leśna

Obszary działań planistycznych

- obszary objęte obowiązującymi miejscowymi planami zagospodarowania przestrzennego
- obszary na które gmina opracowuje i zamierza opracować miejscowe plany zagospodarowania przestrzennego

Obszary ograniczających działań planistycznych i inwestycyjnych

- strefa A - ochrony konserwatorskiej historycznej struktury przestrzennej objęta wpisem do rejestru zabytków *
- strefa ochrony krajobrazu kulturowego proponowanego rezerwatu kulturowego
- zabytkowe zespoły dworsko - parkowe i parki oraz zabytkowe aleje, kolejka *
- zabytkowe założenia kościelne i cmentarze oraz kapliczki
- zabytkowe obiekty i zespoły techniki
- zabytkowe obiekty i zespoły użyteczności
- zabytkowe budownictwo drewniane i murowane
- stanowiska archeologiczne
- nr obiektu zabytkowego wg tabeli zawartych w "Studium..."
- szlak historyczny - Łokietka
- PS - szlak historyczny - Powstania Styczniowego
- pomnik przyrody
- lasy *
- lasy ochronne *
- obszary korzystne dla powiększenia zasobów leśnych (objęte granicą poło - leśną)
- parki
- grunty chronione
- użytki ekologiczne
- WZ - ujęcie wody *
- granice strefy pośredniej ujęcia wody Zazacze we Włocławku
- Główny Zbiornik Wód Podziemnych

Strefy ochronne wokół uzdrowiska Wieniec Zdrój

- strefa A - granica strefy A
- strefa B - granica strefy B
- strefa C - granica strefy C
- korystarz ekologiczny
- obszary występowania kruszywa naturalnego

Przeznaczenie terenu

- zabudowa usługowa
- obszary mieszkaniowa o wysokiej intensywności zabudowy z dominacją budownictwa wielorodzinnego
- zabudowa mieszkaniowa jednorodzinna, zagrodowa z usługami nieusługowymi dla środowiska
- zabudowa techniczno - produkcyjno - usługowa, składowa
- tereny komunikacyjno - rekreacyjno - wypoczynkowe *
- ogrody działkowe
- zieleń urządzona
- obszary korzystne dla powiększenia zasobów leśnych (objęte granicą poło - leśną)

Tereny komunikacji i urządzeń komunikacyjnych *

- autostrada A - 1 Gdańsk - Gorzyczki (gr. państwowa)
- proj. obwodnica
- KD-K - droga krajowa
- KD-W - droga wojewódzka
- KD-P - droga powiatowa
- droga gminna

Tereny infrastruktury technicznej *

- NU - składowiska odpadów komunalnych, przemysłowych, zrekultywowane
- NO - oczyszczalnia ścieków
- węzeł rozdzielczy gazu Gustorzyn
- teren aglomeracji kanalizacyjnej
- DN 1000 - gazociąg wysokoprężny DN 1000
- DN 700 - proj. gazociąg wysokoprężny DN 700 Gustorzyn - Odolanów
- DN 700 - gazociąg wysokoprężny DN 700 Mogilno - Gustorzyn
- DN 500 - gazociąg wysokoprężny DN 500
- turociąg solanki
- 220 kV - linie elektroenergetyczne WN 220 kV
- 110 kV - lin. proj. linie elektroenergetyczne WN 110 kV
- linie elektroenergetyczne SN
- stacje transformatorowe
- główne linie telekomunikacyjne
- tereny zmolorowane
- stacje telefonii komórkowej
- elektronie wiatrowe

Oznaczenia ogólne

- granice gminy Brześć Kujawski
- granice sołectw
- dział wodny II rzędu
- dział wodny III rzędu
- wody

- granice obszaru występowania węgla brunatnego
- granice obszaru perspektywicznego występowania węgla brunatnego
- obszary występowania surowców łaszt ceramiczki budowlanej
- granica obszaru i terenu górniczego dla złóż wód leżących
- granica obszaru górniczego dla złóż borowiny
- złóż borowiny "Wieniec A"
- złóż borowiny "Wieniec B"
- złóż borowiny "Wieniec C"
- tereny bezodpływowe
- wyrobiska lub odsłonięcia o pow. powyżej 0,3 ha
- tereny o dużych spadkach (powyżej 12 %) narażone na erozję wodną
- tereny potencjalnych zagrożeń powodziowych

Załącznik Nr 4
do Uchwały Nr / /09
z dnia 2009 roku
Rady Miejskiej w Brześciu Kujawskim

Rozstrzygnięcie Rady Miejskiej w Brześciu Kujawskim o sposobie rozpatrzenia uwag zgłoszonych do projektu zmiany Studium uwarunkowań i kierunków zagospodarowania przestrzennego miasta i gminy Brześć Kujawski

Na podstawie art. 12, ust. 1 ustawy z dnia 27 marca 2003 roku o planowaniu i zagospodarowaniu przestrzennym (Dz. U. Nr 80, poz. 717 z późn. zm.) Rada Miejska w Brześciu Kujawskim rozstrzyga o sposobie rozpatrzenia uwag wniesionych do projektu zmiany studium.

Do projektu zmiany Studium uwarunkowań i kierunków zagospodarowania przestrzennego miasta i gminy Brześć Kujawski, w terminie przewidzianym zgodnie z art. 11 pkt 11 ustawy z dnia 27 marca 2003 r. o planowaniu i zagospodarowaniu przestrzennym (Dz. U. Nr 80, poz. 717 z późn. zm.) nie złożono żadnych uwag i w związku z tym nie zachodzi potrzeba rozstrzygnięcia o sposobie ich rozpatrzenia.

.....

(Przewodniczący Rady Miejskiej w Brześciu Kujawskim)

WYKAZ UWAG ZGŁOSZONYCH NA PODSTAWIE ART. 11 PKT 11 USTAWY Z DNIA 27 MARCA 2003 R. O PLANOWANIU I ZAGOSPODAROWAANIU PRZESTRZENNYM DO WYŁOZONEGO PROJEKTU ZMIANY STUDIUM UWARUNKWAŃ I KIERUNKÓW ZAGOSPODAROWANIA PRZESTRZENNEGO MIASTA I GMINY BRZEŚĆ KUJAWSKI

Lp.	Data wpływu uwagi	Nazwisko i imię, nazwa jednostki organizacyjnej i adres zgłaszającego uwagi	Treść uwagi	Oznaczenie nieruchomości, której dotyczy uwaga	Ustalenia projektu zmiany studium dla nieruchomości, której dotyczy uwaga	Rozstrzygnięcie burmistrza w sprawie rozpatrzenia uwagi		Rozstrzygnięcie Rady Miejskiej, załącznik Nr 4 do uchwały Nr z dnia2009 roku		Uwagi
						uwaga uwzględniona	uwaga nieuwzględniona	uwaga uwzględniona	uwaga nieuwzględniona	
1	2	3	4	5	6	7	8	9	10	11
W ustawowym terminie nie została zgłoszona żadna uwaga dotycząca projektu zmiany studium										

.....
BURMISTRZ