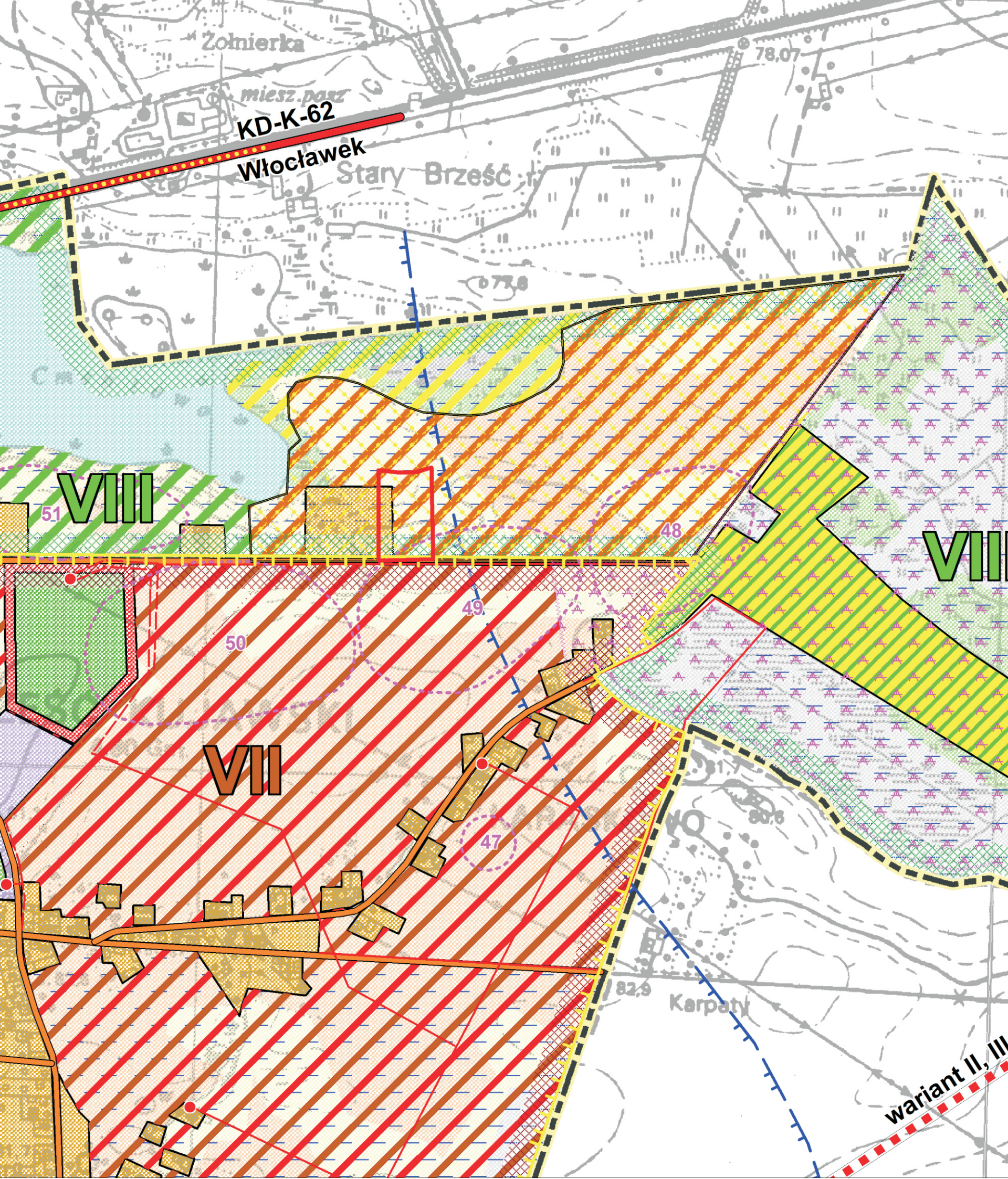


WYRYS ZE ZMIANY STUDIUM UWARUNKOWAŃ I KIERUNKÓW ZAGOSPODAROWANIA PRZESTRZENNEGO MIASTA I GMINY BRZEŚĆ KUJAWSKI

Zał nr 2 do uchwały NR XXX/188/2009
Rady Miejskiej Brześcia Kuj. z dnia 24. 09. 2009 r.



granica obszaru objętego sporządzanym planem miejscowym

Legenda (wybrane elementy):

Strefy polityki przestrzennej

- VII strefa VII mieszkaniowo - usługowa
- VIII strefa VIII rekreacyjno - archeologiczno - mieszkaniowa

Obszary działań planistycznych

- obszary objęte obowiązującymi miejscowymi planami zagospodarowania przestrzennego
- obszary na które miasto opracowuje i zamierza opracować miejscowe plany zagospodarowania przestrzennego

Obszary ograniczonych działań planistycznych i inwestycyjnych

- stanowiska archeologiczne
- park archeologiczny
- nr obiektu zabytkowego wg tabeli zawartych w "Studium..."
- grunty chronione
- Główny Zbiornik Wód Podziemnych

Przeznaczenie terenu

- zabudowa mieszkaniowa jednorodzinna z usługami nieuciążliwymi dla środowiska
- zabudowa usługowa
- tereny rolnicze
- ogrody działkowe

Tereny komunikacji i urządzeń komunikacyjnych

- proj. obwodnica
- ulica w ciągu drogi krajowej
- ulica - droga gminna

Tereny infrastruktury technicznej*

- linie elektroenergetyczne SN
- kable elektroenergetyczne SN
- stacje transformatorowe
- tereny zmeliorowane

Oznaczenia ogólne

- granica opracowania
- pozostałe gleby (klasy IV - VI)
- trwałe użytki zielone o różnicowanej wartości rolniczej
- nieużytki
- wody

* - inwestycje celu publicznego