

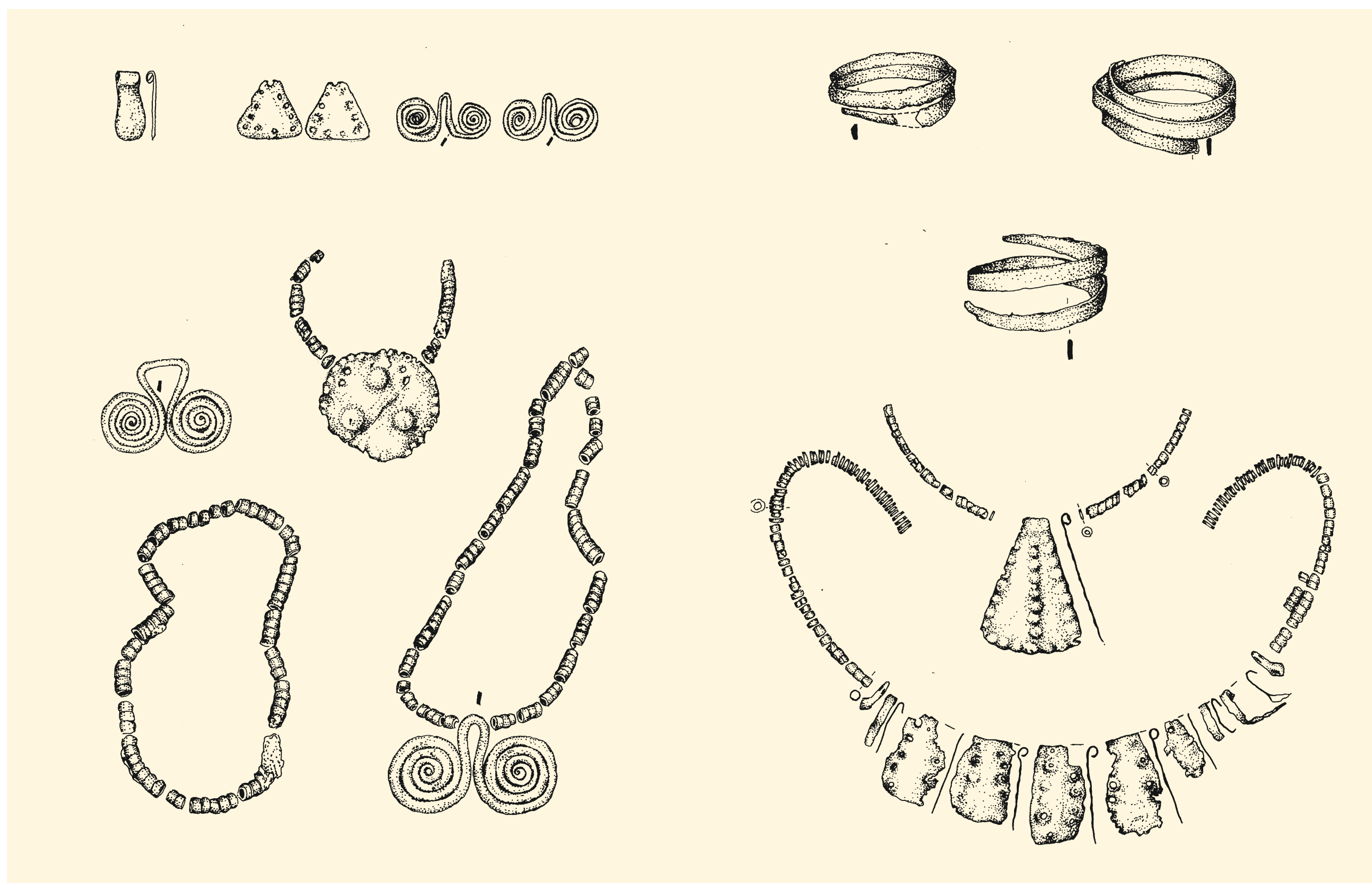
# Prahistoria Brześcia Kujawskiego

## Grupa brzesko-kujawska kultury lendzielskiej



Położenie miedzianej bransolety i naszyjnika w grobie grupy brzesko-kujawskiej kultury lendzielskiej

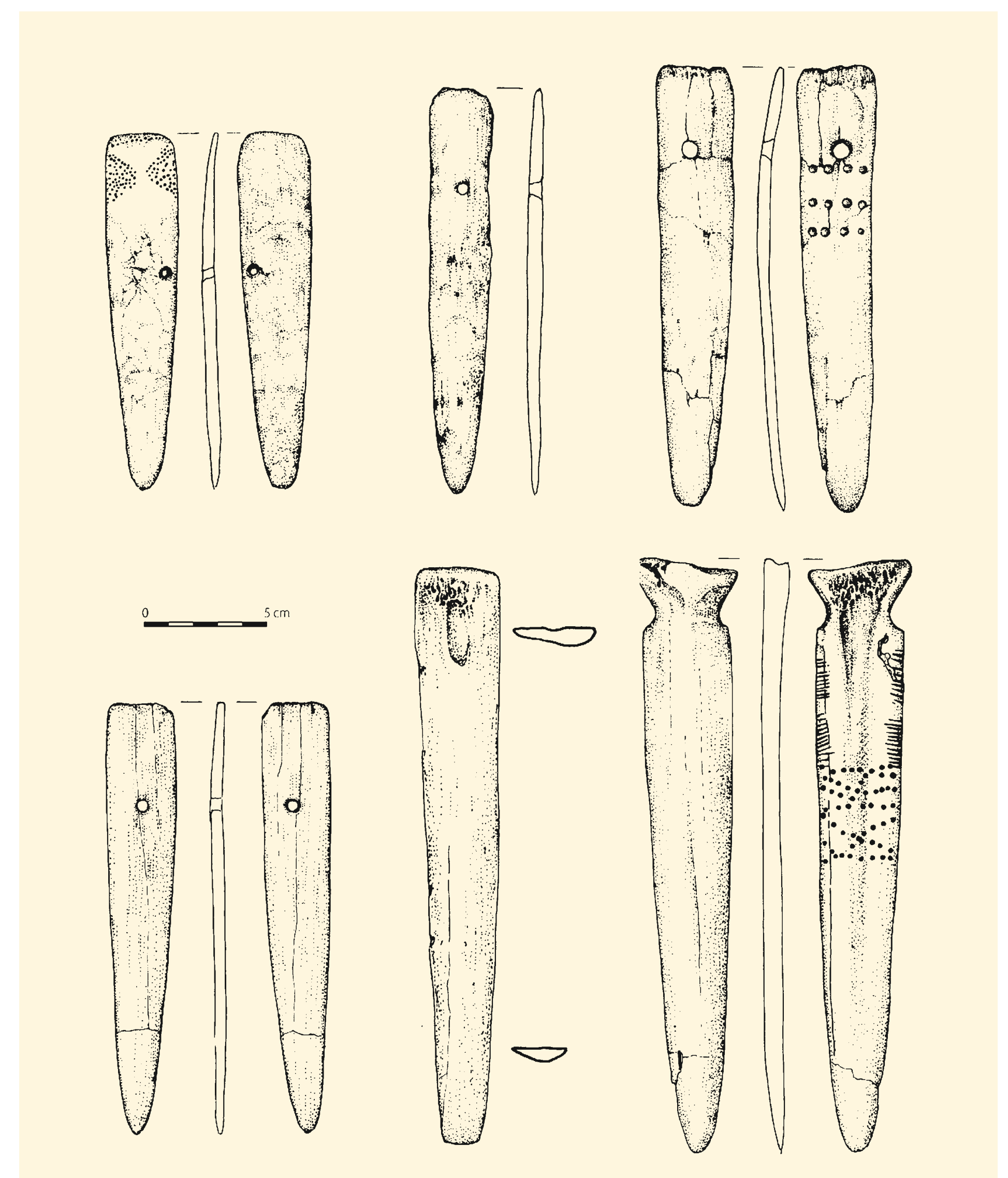
Wybitnym jednostkom do grobu wkładano bogate dary. W przypadku mężczyzn były to przedmioty świadczące o ich społecznym prestiżu. Można tu wymienić elementy uzbrojenia, w postaci toporów rógowych i sztyletów kościanych, specjalistyczne narzędzia czy też ozdoby, np. koliste medaliony i bogato zdobione naramienniki kościane. Szczególnie cenne były przedmioty wykonane z wciąż bardzo rzadkiego metalu - miedzi. Do grobów kobiet wkładano głównie ozdoby i biżuterię, a rzadziej naczynia lub narzędzia świadczące o ich wyjątkowych umiejętnościach (np. igłę, szydło, ciężarek tkacki itp.). Broń oraz większość ozdób i biżuterii wykonywano na miejscu. Do ich produkcji używano ogólnie dostępnych surowców w postaci: rogu, kości, muszli i zębów zwierzęcych, a nawet kręgów ryb. Tylko wyjątkowo wartościowe przedmioty, np. wykonane z bursztynu i miedzi były sprowadzane z zewnątrz, czasem nawet z bardzo daleka, np. dzisiejszej Słowacji i Austrii.



Ozdoby i biżuteria wykonane z miedzi



Brześć Kujawski, st. 4. Topory rógowe odkryte w grobach



Sztylety kościane z rejonu Brześcia Kujawskiego



Brześć Kujawski, st. 4. Naramiennik wykonany z żebra krowy