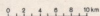
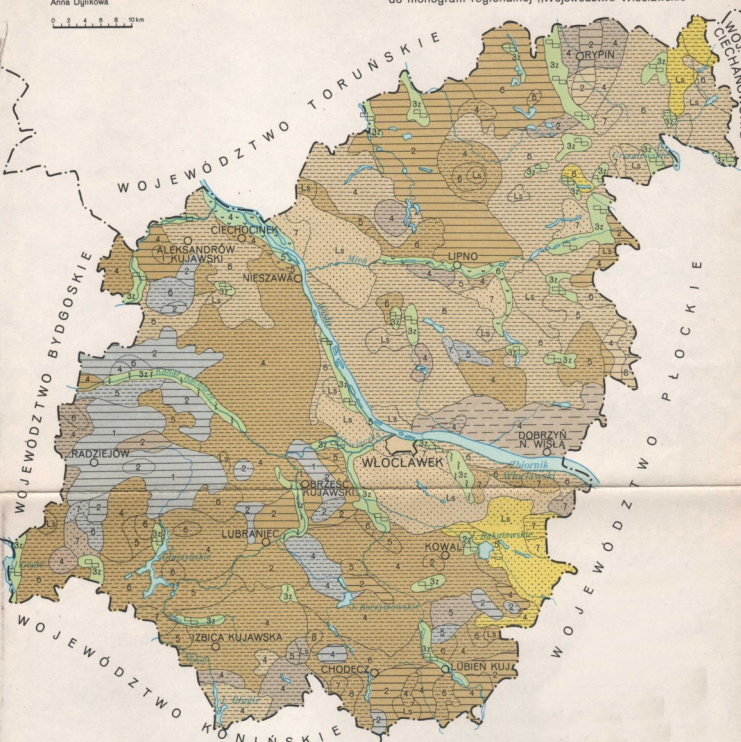


GLEBY

Anna Dylkowa



Załącznik 3
do monografii regionalnej „Województwo Włocławskie”



Typy genetyczne gleb

- mady rzeczne
- gleby hydromorficzne (glejowe, muraszowe, wytworzone z torfów wysokich i niskich)
- czarne i stare ziemie
- gleby brunatne właściwe i gleby brunatne wyługowane
- gleby płowe (pseudobielicowe) i gleby brunatne wyługowane oraz pseudogleje
- gleby rdzawe (skrytobielicowe)
- gleby bielcowe i bielice

Rodzaje gleb

- gleby wytworzone z piasków i mułków rzecznych
- gleby wytworzone z piasków luźnych różnej genezy
- gleby wytworzone z piasków gliniastych i słabogliniastych
- gleby wytworzone z glin zwałowych lekkich i piasków leżących na glinach
- gleby wytworzone z pyłów różnej genezy
- gleby wytworzone z torfów niskich i gylti
- gleby glejowe, mułowo-glejowe i murszowo-glejowe

Kompleksy rolniczej przydatności gleb

- 1 kompleks pszeniczny bardzo dobry
- 2 kompleks pszeniczny dobry
- 3 kompleks pszeniczny wadliwy
- 4 kompleks żytni bardzo dobry
- 5 kompleks żytni dobry
- 6 kompleks żytni słaby
- 7 kompleks żytnio-hubienny
- 8 kompleks zbożowo-pastewny mocny
- 9 kompleks zbożowo-pastewny słaby

Użytki zielone

- 1z łąkowe
- 2z łąkowe
- 3z bagienne i pobagienne
- La lasy